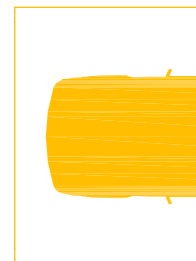
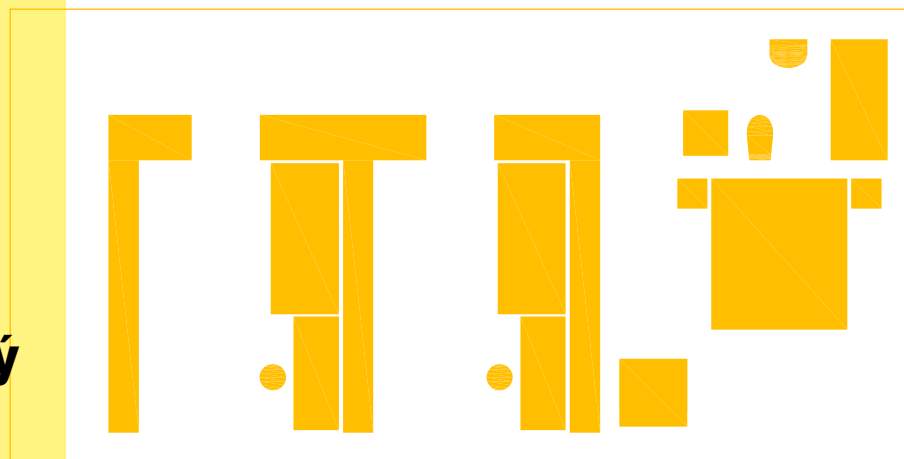


dřevostavby

A/C



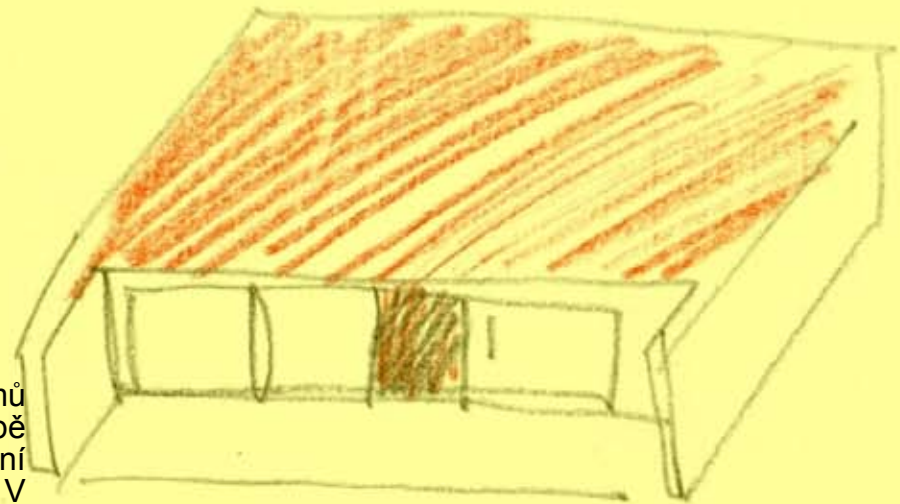
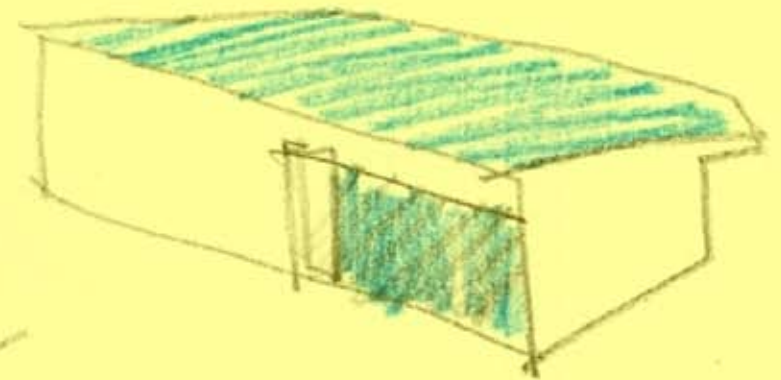
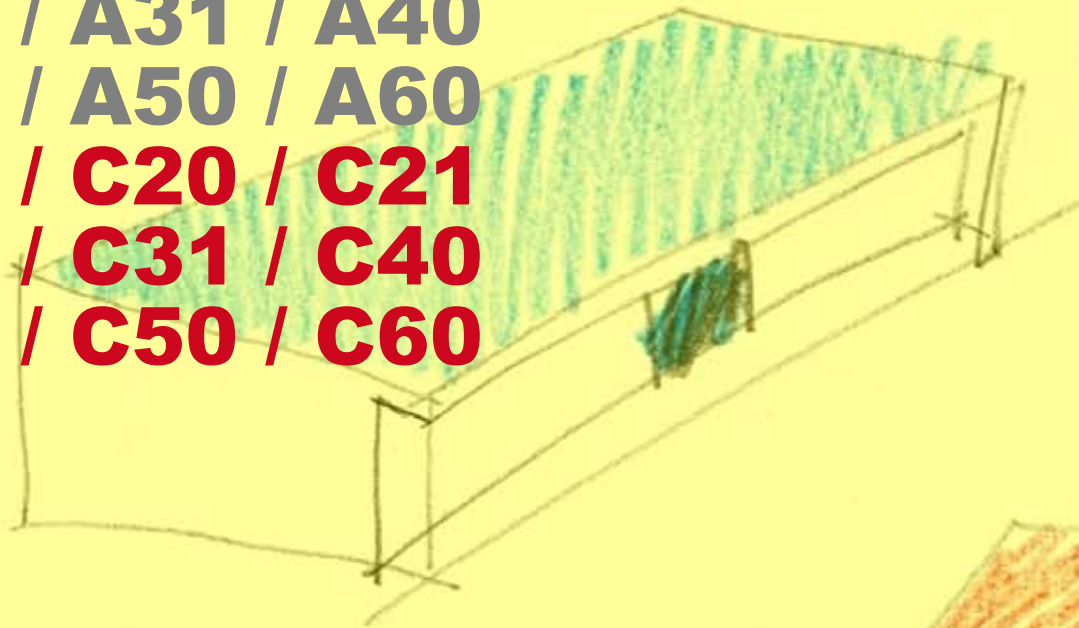
1. NP



2. NP

c) ASMM
ing. arch. Alexandr Skalický
www.a-skalicky.cz

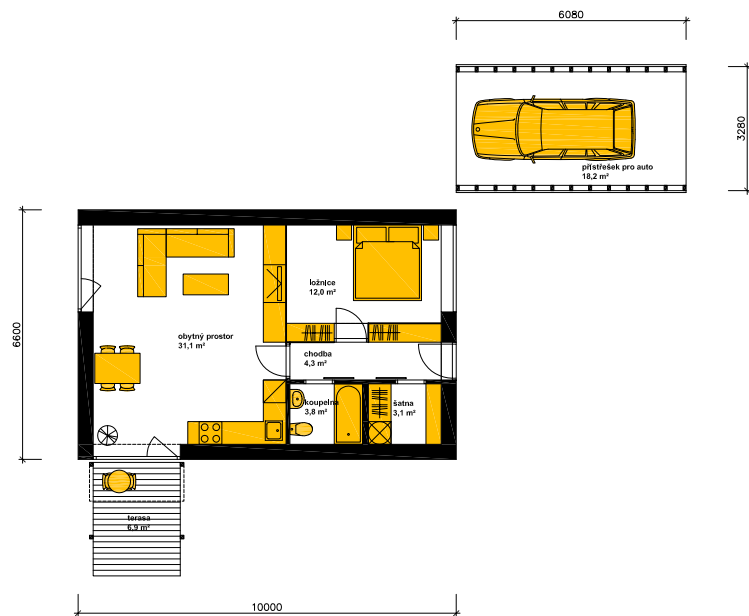
A10 / A20 / A21
A30 / A31 / A40
A41 / A50 / A60
C10 / C20 / C21
C30 / C31 / C40
C41 / C50 / C60



Dvě typové řady ekonomických nízkoenergetických rodinných domů vznikly na základě zadání firmy Ecobau s.r.o. Dolní Jirčany. Obě řady nízkoenergetických dřevostaveb mají stejné základní dispoziční řešení. Domy se od sebe liší tvarem střech a provedením fasád. V obou řadách jsme využili otevřený systém dílčích stavebních prvků. S prvky je možné svobodně pracovat a upravovat výsledné objekty podle individuálních požadavků a potřeb stavebníků. Jedním ze základních prvků dispozice je zabudovaný nábytek, který spoluvytváří vnitřní prostor domů.







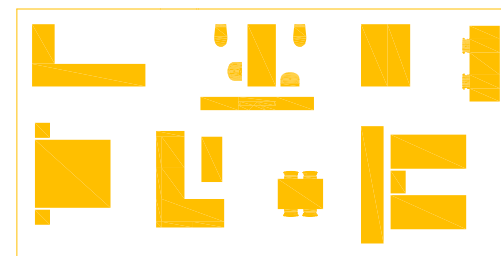
A10

zastavěná plocha 66,1 m²
užitná plocha 54,3 m²



A20

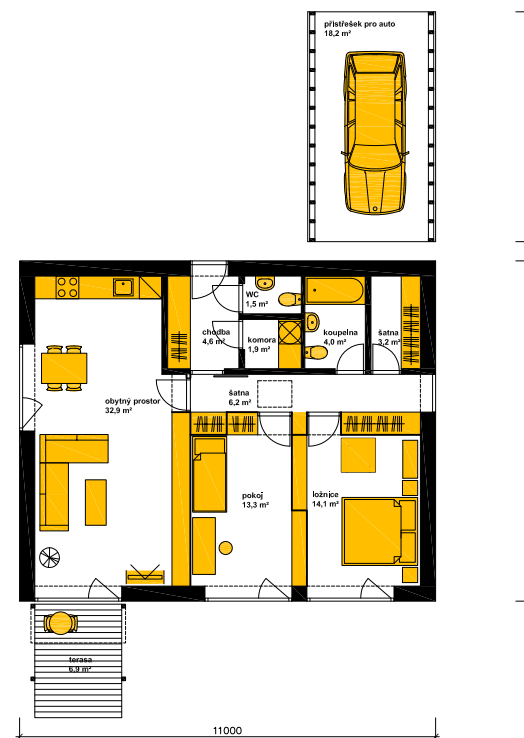
zastavěná plocha 87,5 m²
užitná plocha 72,3 m²





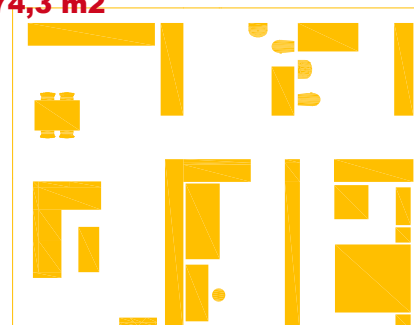
A21

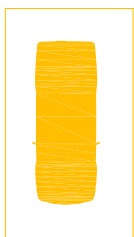
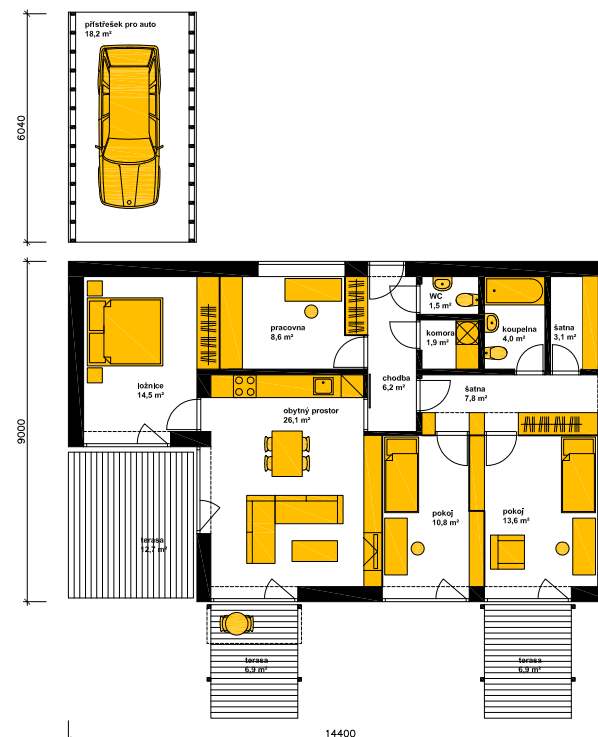
zastavěná plocha 107,3 m²
užitná plocha 88,5 m²



A30

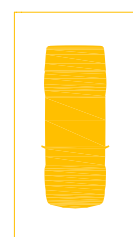
zastavěná plocha 99,1 m²
užitná plocha 74,3 m²





A31

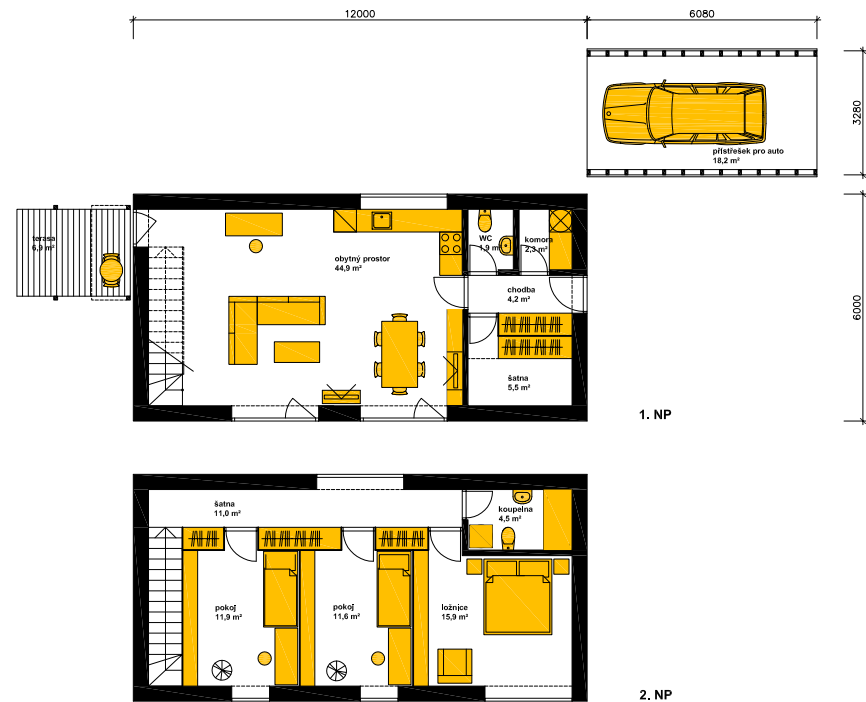
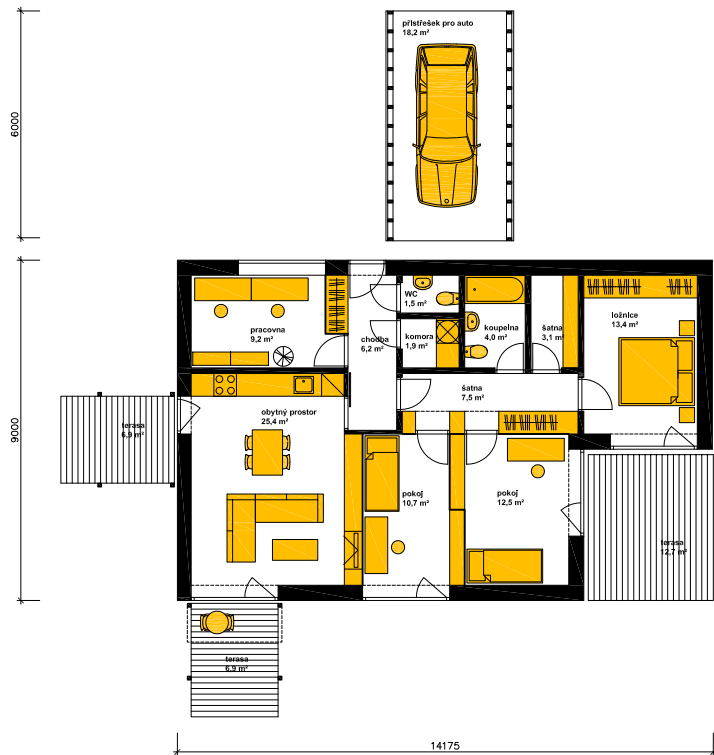
zastavěná plocha 127,3 m²
užitná plocha 109,4 m²



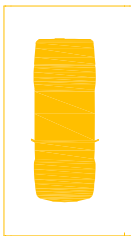
A40

zastavěná plocha 115,7 m²
užitná plocha 98,1 m²

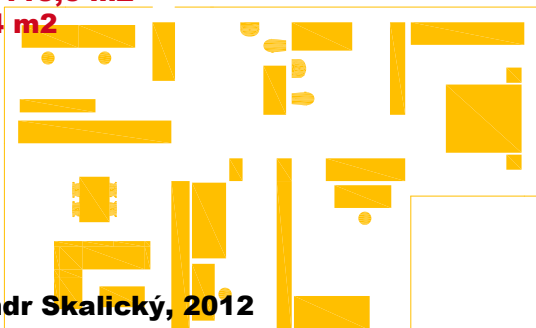




A41



zastavěná plocha 113,6 m²
užitná plocha 95,4 m²

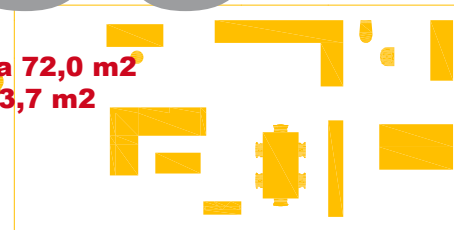


(c) ASMM - Alexandr Skalický, 2012

A50

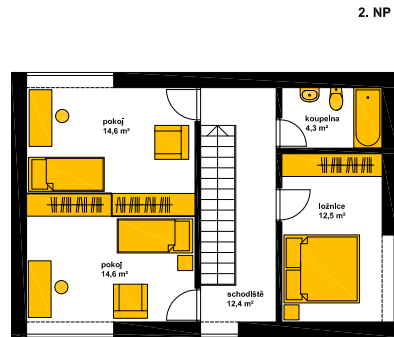
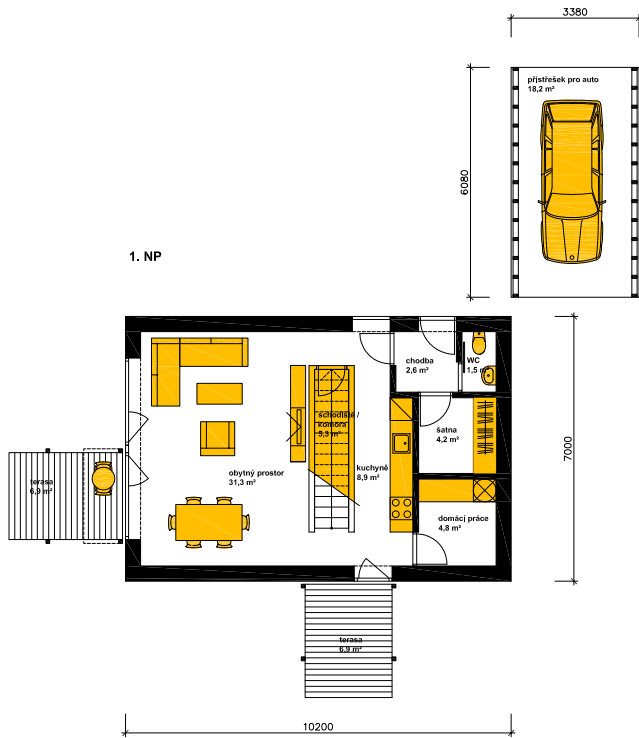


zastavěná plocha 72,0 m²
užitná plocha 113,7 m²



1. NP





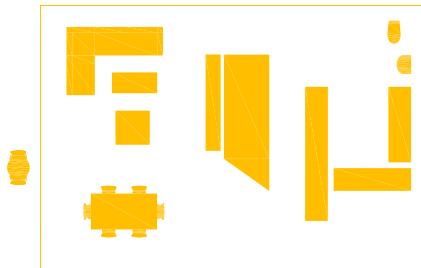
A60

**zastavěná plocha 71,4 m²
užitná plocha 117,0 m²**

1. NP

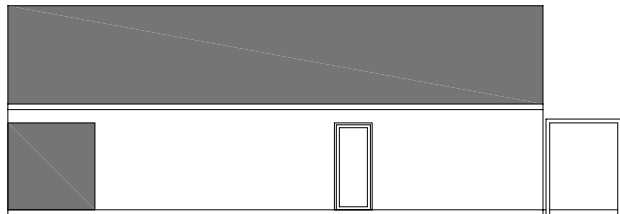
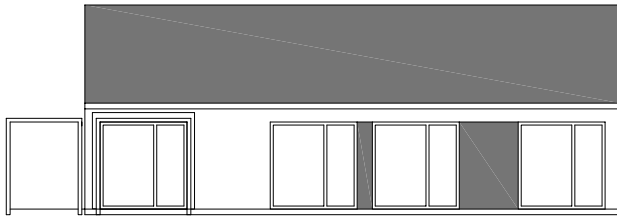
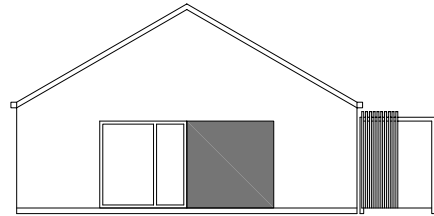
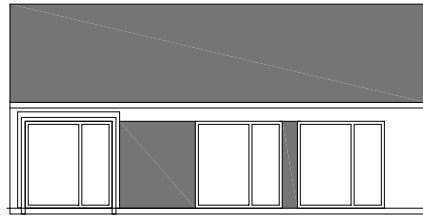


2. NP





C



A

